

## Fiche technique n°2 : Fascinage

### ① Préparation du terrain

Le fascinage ne demande pas de préparation de terrain spécifique sauf si cet aménagement a pour vocation de relever un talus ou consolider une berge. Dans ce cas, on peut être amené à relever de la terre pour faciliter une retenue à l'endroit le plus propice.

### ② Préparation du matériel

Le fascinage demande une préparation importante de la matière première. En effet, il faut utiliser des matériaux récupérés ou coupés que l'on trouve dans les bois.

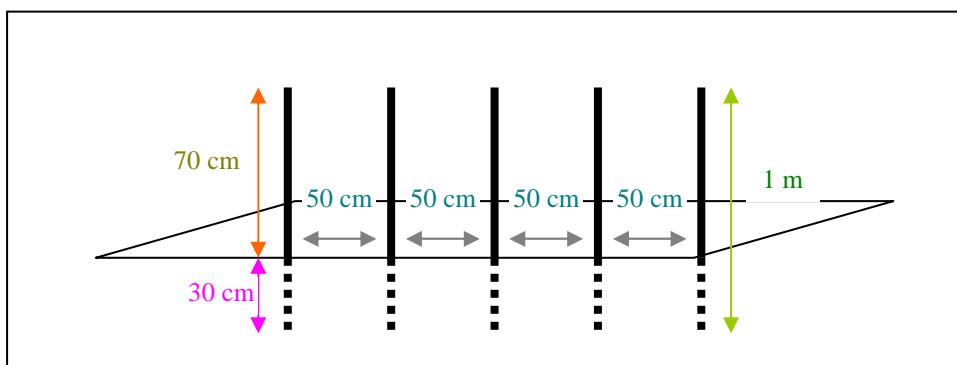
Pour le fascinage, on peut utiliser différentes essences d'arbres (châtaignier, saule, aulne, noisetier...)

Le châtaignier a l'avantage de bien tenir dans le temps ( 8-10 ans) mais il est moins souple que le noisetier qui lui dure moins longtemps. Le saule, quant à lui , offre l'avantage de rester vivant et provoquer des repousses à partir du moment où il est en contact avec de la terre.

Il faut, tout d'abord, façonner des piquets (longueur selon la hauteur désirée du fascinage , diamètre 8 à 10 cm) et les ép pointer pour faciliter leur mise en place.

Ensuite, il faut vous munir de tiges ("piges") d'au moins 2 mètres de longueur. Celles-ci peuvent avoir des diamètres différents mais pas trop gros pour être assez malléables (1 à 2 cm en moyenne).

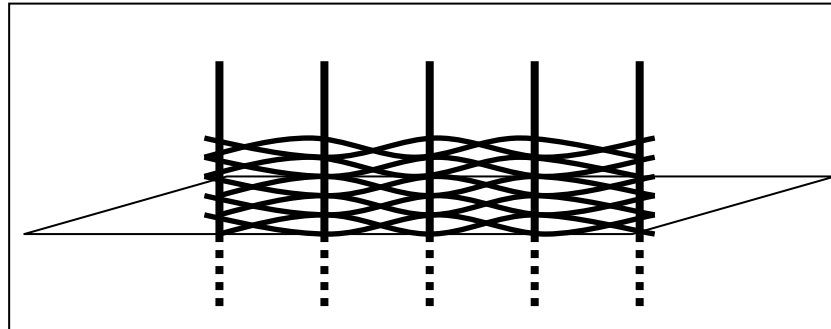
### ③ Implantation du site



Les piquets sont à planter tous les 50 cm environ et doivent être enfoncés dans le sol (environ 30 cm)

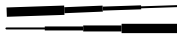
## ④ Réalisation

Commencer par tresser une première "pige" (devant, derrière, devant, derrière...les piquets). Recommencer cette étape à l'inverse et au dessus de la première ligne (derrière, devant, derrière, devant...)  
Continuer cette opération jusqu'à la hauteur voulue.



### Conseils

Les diamètres sont irréguliers sur une même pige. Il faut donc alterner les départs avec un segment gros avec ensuite un départ avec un segment fin



### Astuces

Faites vos coupes à l'arrière de votre fascinage, c'est plus esthétique...

Laissez quelques centimètres car le bois travaille...

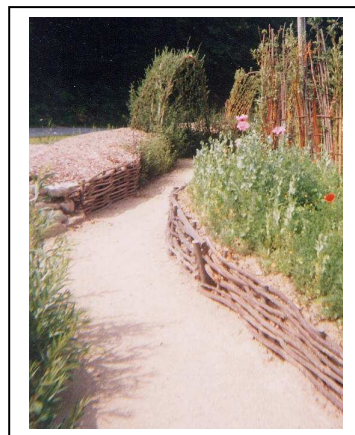
## ⑤ Finition

Il est possible de mettre des pierres, ou des chutes de bois derrière votre fascinage pour faciliter le drainage.

Ensuite, on peut ramener de la terre au niveau du fascinage. Cela permet de réaliser une bordure esthétique pour vos jardins, vos massifs... ( voir photo)

### Outils nécessaires

- barre à mine
- masse
- sécateur de force
- tronçonneuse



Pour tout renseignement supplémentaire, vous pouvez nous contacter : 02 99 74 70 20