

Du 4 au 15 février 2020

# Festival Am Stram Gram

ANIMATIONS ET LECTURES pour les 0-3 ANS

7<sup>ÈME</sup> ÉDITION



LA MOBILITÉ

[www.vitrecommunaute.org](http://www.vitrecommunaute.org)

**VITRÉ**  
COMMUNAUTÉ

# LECTURES ANIMÉES DANS

## Pocé-les-Bois

Mar. 4 fév.

9h30 > 10h15  
10h30 > 11h15

*Inscription conseillée*

## Saint-Aubin-des-Landes

Jeu. 6 fév.

10h > 10h45  
10h45 > 11h30

*Inscription conseillée*



## Montreuil-sous-Pérouse

Mar. 4 fév.

10h30 > 11h30

*Inscription conseillée*

## Vitré

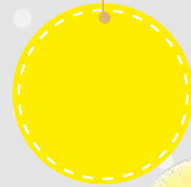
Mer.  
5 fév. 10h30 > 11h  
11h15 > 11h45  
16h15 > 16h45  
17h > 17h30

Sam.  
8 fév. 10h30 > 11h  
11h15 > 11h45  
16h15 > 16h45  
17h > 17h30

Mer.  
12 fév. 10h30 > 11h  
11h15 > 11h45  
16h15 > 16h45  
17h > 17h30

*Sur inscription*

Durant le festival, chaque tout-petit prenant une carte d'abonnement dans une des bibliothèques participantes aura droit à une surprise\* !



## Châteaubourg

**À la Maison Pour Tous  
en partenariat avec le Ripame  
9, rue de Pasteur**

Mer. 5 fév.

10h > 10h30  
10h30 > 11h

*Sur inscription* Bonus : un parcours sensoriel et un atelier gommelettes jusqu'à 12h !



# LES BIBLIOTHÈQUES DU FESTIVAL

## Châtillon-en-Vendelsais

Ven.  
7 fév. 11h > 12h

Sam.  
8 fév. 11h > 12h

*Entrée libre*

## La Guerche-de-Bretagne

Ven. 7 fév.

9h30 > 10h  
10h15 > 10h45

*Sur inscription*

## Saint-Didier

Mar.  
11 fév. 10h30 > 11h30

Ven.  
14 fév. 10h30 > 11h

*Sur inscription*

## Louvigné-de-Bais

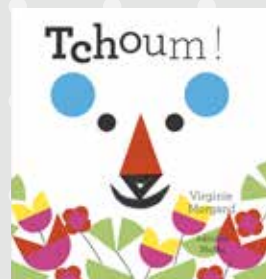
Jeu. 13 fév.

10h > 10h45

*Sur inscription*

\*Dans la limite des stocks disponibles

# ATELIERS CRÉATIFS GOMMETTES AUTOUR DE L'ALBUM TCHOUM!



La Guerche-de-Bretagne

Sam.  
8 fév. 10h30 > 12h

Entrée libre

Châtillon-en-Vendelais,  
Louvigné-de-Bais,  
Montreuil-sous-Pérouse,  
Pocé-Les-Bois,  
Saint-Aubin-des-Landes

Pendant tout le festival  
aux horaires d'ouverture

Entrée libre

Saint-Didier

Jeu.  
6 fév. 10h30 > 11h30

Entrée libre

Vitré

Mar.  
4 fév. 16h > 18h

Jeu.  
6 fév. 16h > 18h

Mar.  
11 fév. 16h > 18h

Jeu.  
13 fév. 16h > 18h

Ven.  
14 fév. 16h > 18h

Entrée libre

## CONCOURS DE MOBILE

Ouvert à tous, sans limite d'âge, en individuel ou en collectif, vive l'originalité !

*Mobiles à déposer par les usagers au plus tard le samedi 1<sup>er</sup> février dans la bibliothèque de leur choix.*

Châtillon-en-Vendelais, La  
Guerche-de-Bretagne, Pocé-les-  
Bois, Saint-Aubin-des-Landes

Durant tout le festival  
Aux horaires d'ouverture

## COURT MÉTRAGE

Court métrage "Mobile" diffusé en continu pendant le festival aux horaires d'ouverture, entrée libre dans les bibliothèques de Châtillon-en-Vendelais, La Guerche-de-Bretagne, Louvigné-de-Bais, Pocé-les-Bois, Saint-Aubin-des-Landes, Saint-Didier et Vitré.



# ATELIERS SUR LE DÉVELOPPEMENT MOTEUR DE BÉBÉ

Vitré

Sam. 8 fév.

15h > 16h

Enfants de 1 à 6 mois

*Sur inscription*

La Guerche-de-Bretagne

Mer. 12 fév.

15h > 16h

Enfants de 6 à 12 mois

*Sur inscription*



Encadrés par des spécialistes de l'AKPB  
(Association de Kinésithérapie Pédiatrique Bretonne)  
*Théorie et pratique. Durée : 1h.*

## PARCOURS DE MOTRICITÉ

Les enfants (jusqu'à 3 ans) suivent un parcours et sont accompagnés à travers un mobilier spécifique de motricité.

La Guerche-de-Bretagne

7 fév.

9h30 > 11h

*Sur inscription*

## AIDE-MOI À FAIRE TOUT SEUL

Échanges de pratique à destination des parents, animés par Claire-Sophie Chérel, éducatrice de jeunes enfants, Ripame Arc-en-Ciel.

Châtillon-en-Vendelais

15 fév.

10h30 > 12h30

*Sur inscription*



# RENCONTRES AVEC ILYA GREEN

Médiathèque communautaire de Vitré

## Journée pour les professionnels des bibliothèques et de la petite enfance

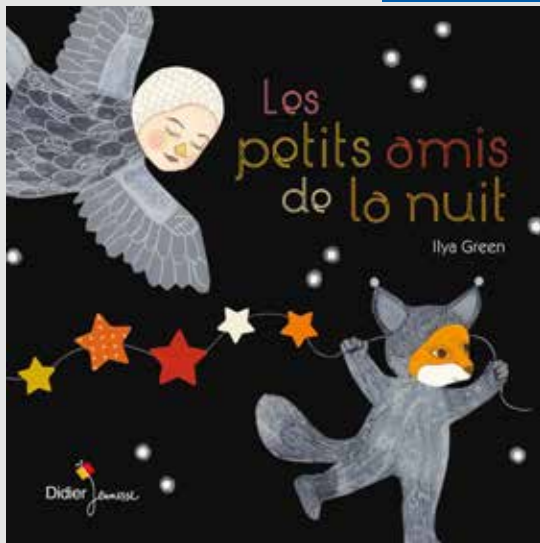
**Ven. 7 février :**

**1.**

Rencontre avec l'autrice-illustratrice :  
son parcours et son univers enchanteur.

10h > 12h

Sur inscription



**2.**

Atelier : pratiques autour des  
techniques d'illustration.

14h > 15h

15h15 > 16h15

Sur inscription





© Ilya Green

## Rencontres tout public avec dédicaces

**Vitré**

**Ven. 7 fév.**

**17h30 > 19h**

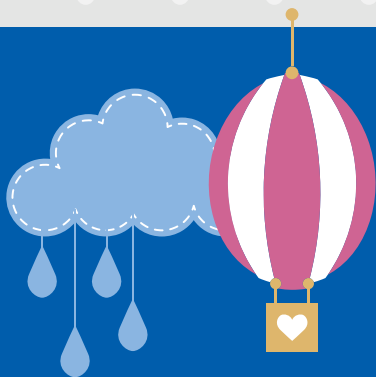
*Sur inscription*

**Châteaubourg**  
**Local de l'Espace**  
**Jeune**  
(à côté de la  
bibliothèque)

**Sam. 8 fév.**

**10h > 11h30**

*Sur inscription*



**Du 16 janvier au 15 février**

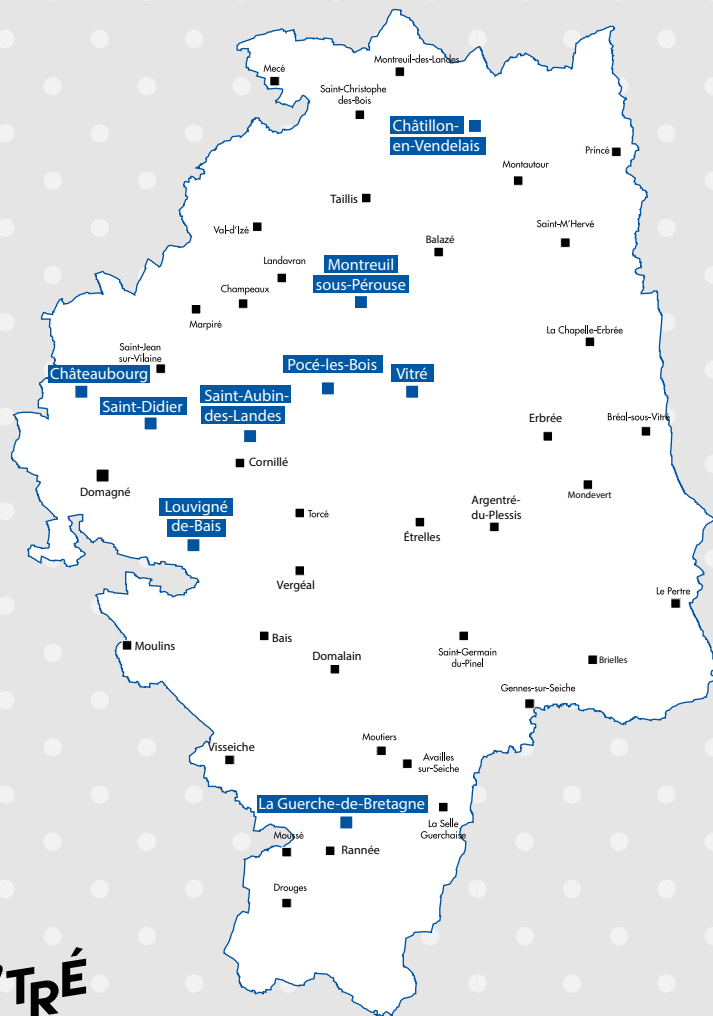
## EXPOSITION "L'UNIVERS ENCHANTEUR D'ILYA GREEN"

L'illustratrice expose pour le plaisir de notre âme d'enfant les originaux de plusieurs de ses albums.

*Médiathèque communautaire de Vitré. Entrée libre*

Le festival Am Stram Gram se déroule du 4 au 15 février dans  
9 communes du réseau Arléane\*.

N'attendez pas pour vous inscrire aux ateliers !



## CHÂTEAUBOURG

**Bibliothèque**  
Rue des Tours Carrées  
02 99 62 31 41  
bibliotheque@chateaubourg.fr

## CHÂTILLON-EN-VENDELAIS

**Médiathèque Erik Orsenna**  
14 Place de l'Église  
02 99 76 16 50  
mediatheque@chatillon-en-vendelsais.fr

## LA GUERCHE-DE-BRETAGNE

**Médiathèque La Salorge**  
Rue Charles de Gaulle  
02 99 96 22 20  
mediatheque@laguerchedebretagne.fr

## LOUVIGNÉ-DE-BAIS

**Bibliothèque**  
18 rue Anne de Bretagne  
02 99 76 95 22  
bm.louignedebais@gmail.com

## MONTREUIL-SOUS-PÉROUSE

**Bibliothèque**  
Place de la Pérouse  
02 99 75 17 08  
biblio.montreuilperouse@orange.fr

## POCÉ-LES-BOIS

**Bibliothèque**  
4 Rue de Vitré  
02 99 75 14 04  
bibliotheque.pocesbois@wanadoo.fr

## SAINT-AUBIN-DES-LANDES

**Bibliothèque et Espace multimédia**  
Rue des Écoles  
02 99 49 61 32  
mediatheque@saintaubindeslandes.fr

## SAINT-DIDIER

**Bibliothèque**  
Le Patio  
02 99 00 71 96  
bibliotheque@saintdidier35.fr

## VITRÉ

**Médiathèque Communautaire  
Madame de Sévigné**  
1 Rue du Bourg-aux-Moines  
02 99 75 16 11  
mediatheque@vitrecommunaute.org

**VITRÉ**  
COMMUNAUTÉ

[www.vitrecommunaute.org](http://www.vitrecommunaute.org)

\*Arléane le réseau des 35 bibliothèques  
de Vitré Communauté